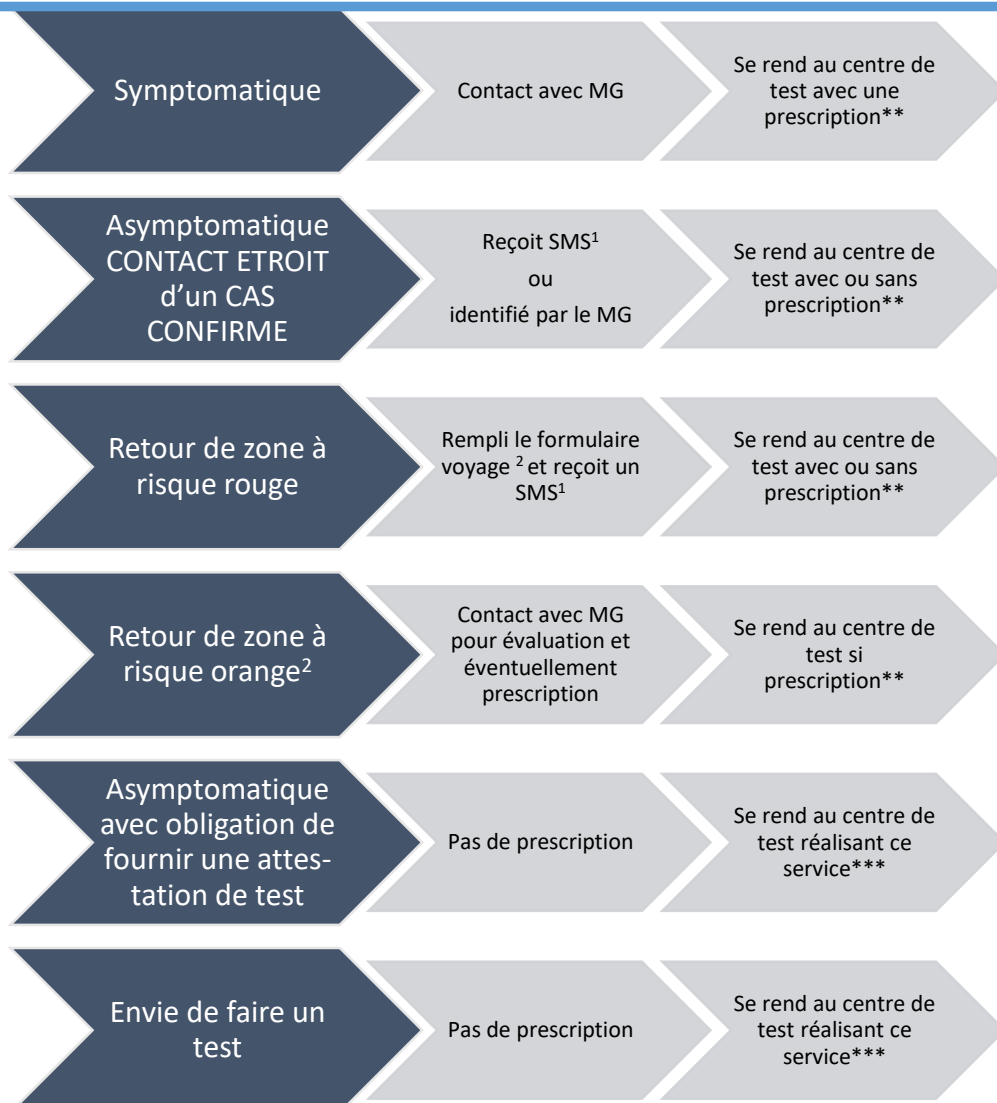


Etat du testing au 18-08-2020*



1. Un SMS reçu du centre de tracing ne dispense pas d'une prescription. Le code à 16 caractères reçu (Corona test Prescription Code) doit être validé via votre logiciel ou via <https://pcr-test-prescription-web.prd.pub.vascloud.be/>

2. Le formulaire de voyage doit être rempli 48h avant le retour sur <https://travel.info-coronavirus.be/fr/public-health-passenger-locator-form>

* Voir aussi nos explications dans le communiqué de ce jour et les informations générales sur <https://www.corona-tracking.info/?lang=fr> (entre autres pour les patients sans numero national)

** Les prescriptions sont réalisées dans votre DMI avec le module e-form ou à défaut par la plupart des centres de test (labo privé ou hôpital).

*** Tous les centres ne réalisent pas ces tests qui ne sont pas remboursés

NB: Un "centre de test" peut être votre propre pratique de MG, un centre de tri, un hôpital, un laboratoire privé.